

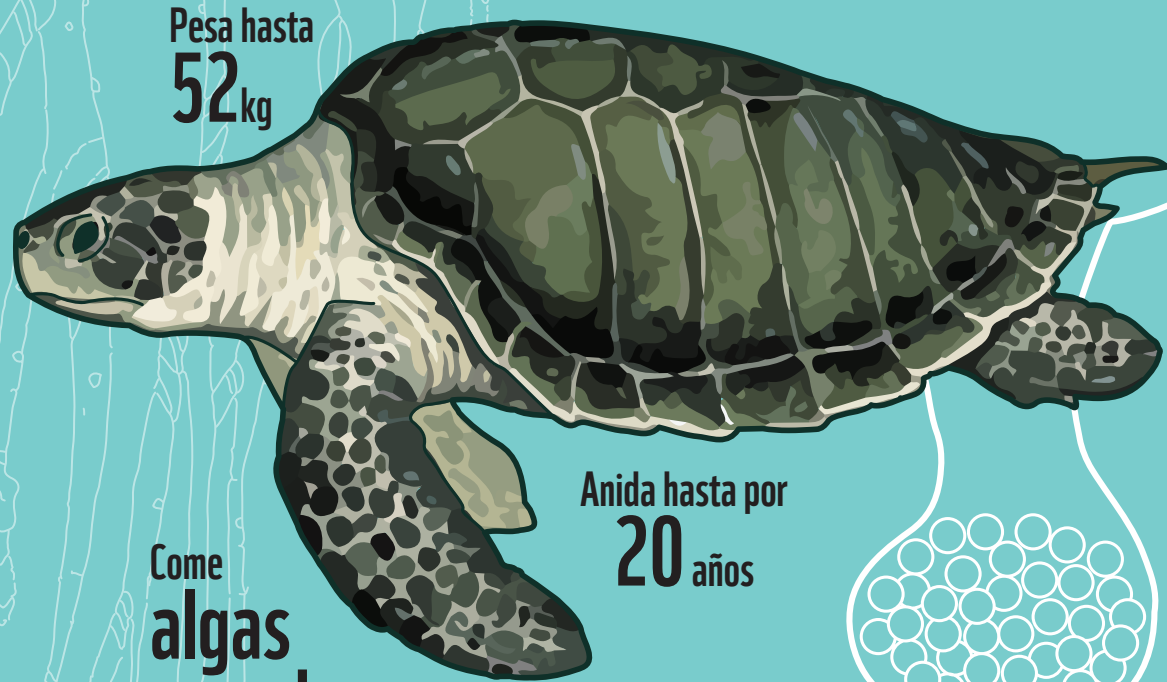
TORTUGA GOLFINA

Lepidochelys olivacea

La Alianza WWF-Fundación Telmex Telcel apoya la operación de campamentos tortugueros durante las temporadas de anidación y a organizaciones civiles dedicadas a la conservación de estas especies. Capacita a pescadores artesanales en el uso de anzuelos y artes de pesca que reducen la captura incidental de tortugas. También lleva a cabo conferencias y liberaciones de tortugas como actividades de educación ambiental.



Alianza
FUNDACIÓN
TELMEX telcel



Pesa hasta
52 kg

Come
**algas
y medusas**

Anida hasta por
20 años

Mide hasta
73 cm de largo



Tarda
45 días
para eclosionar



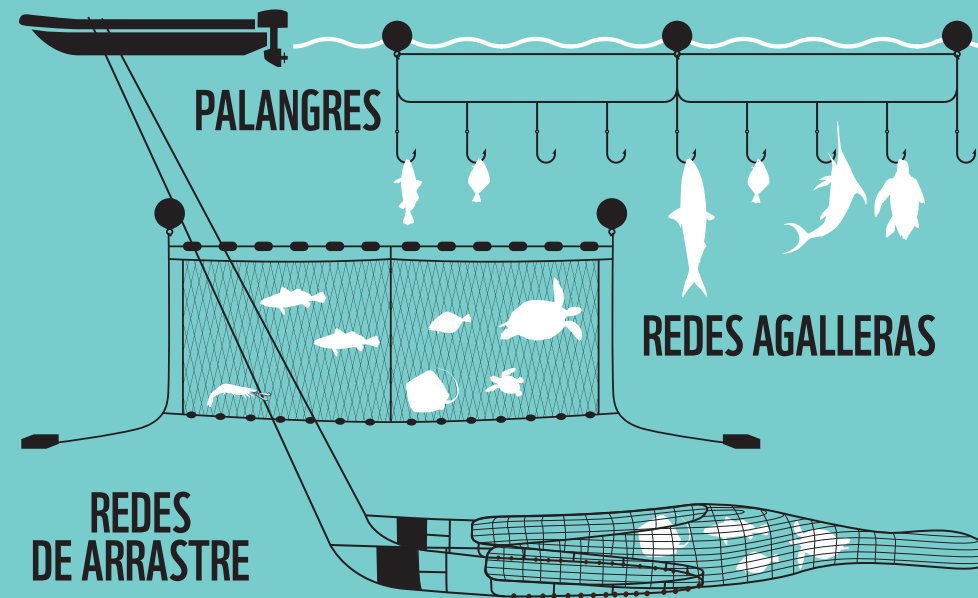
Pone hasta
152
huevos por nido

Cada huevo mide **4 cm** y pesa **34 gr**

AMENAZAS

La tortuga golfina se encuentra en la categoría de vulnerable en la Lista Roja de la Unión Internacional para la Conservación de la Naturaleza (UICN). Sus principales amenazas son las redes de pesca, los palangres y la depredación humana de sus nidos.

VU
Vulnerable



VUELTA A CASA

Las hembras regresan a anidar y a desovar a la playa donde nacieron.

APAREAMIENTO

Su reproducción inicia alrededor de los 13 años. A partir de entonces se aparean cada 2 años.

ANIDACIÓN

Las tortugas golfinas ponen hasta 152 huevos que se incuban 45 días.

CICLO DE VIDA

Cada año nacen en las costas de Pacífico Mexicano y Golfo de California cientos de miles de tortugas golfinas. Sin embargo se estima que solo

1 de cada 1,000 llegará a ser adulta.

MIGRACIÓN

Juveniles y adultos migran miles de kilómetros y se acercan a las costas para llegar a sus zonas de alimentación.

CARRERA HACIA EL MAR

Las recién nacidas aprovechan la noche para llegar al mar y evitar a los depredadores.

LOS AÑOS PERDIDOS

Se cree que durante los primeros 3 años de vida, las crías flotan libremente en busca de alimento y protección.

ANIDACIÓN

Existen sitios muy bien identificados donde las tortugas marinas anidan y se alimentan. Su ubicación es importante para ordenar las actividades turísticas costeras, disminuir el robo de nidos y tortugas, evitar la captura incidental y promover el uso de artes de pesca sustentables. El mapa señala las zonas de anidación de la tortuga golfina del Pacífico Mexicano y Golfo de California.



● SITIOS DE ANIDACIÓN

REGLAS DE CONSERVACIÓN

Cada verano cientos de personas se reúnen en las playas del Pacífico mexicano y Golfo de California para liberar miles de tortugas recién nacidas. Si visitas playas arenosas en estas zonas, es probable que sean sitios de anidación, por lo que te sugerimos tomar en cuenta las siguientes reglas:



No toques, molestes, dañes, retengas o extraigas de su hábitat a las tortugas marinas.



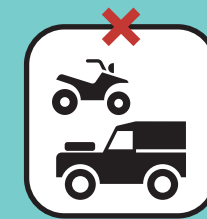
No arrojes basura en la playa o al mar.



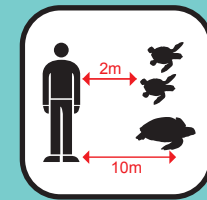
No tomes fotografías con flash, ni uses fuentes de iluminación durante el recorrido.



No consumas o comercies huevos, carne y productos derivados de tortugas marinas. Es un delito federal.



No manejes vehículos o motocicletas en playas tortugueras durante la época de anidación.



Mantente a una distancia mínima de 2 m detrás de las crías en su camino al mar, y a una distancia mínima de 10 m de las hembras hasta que comiencen a desovar.