

MARIPOSA MONARCA

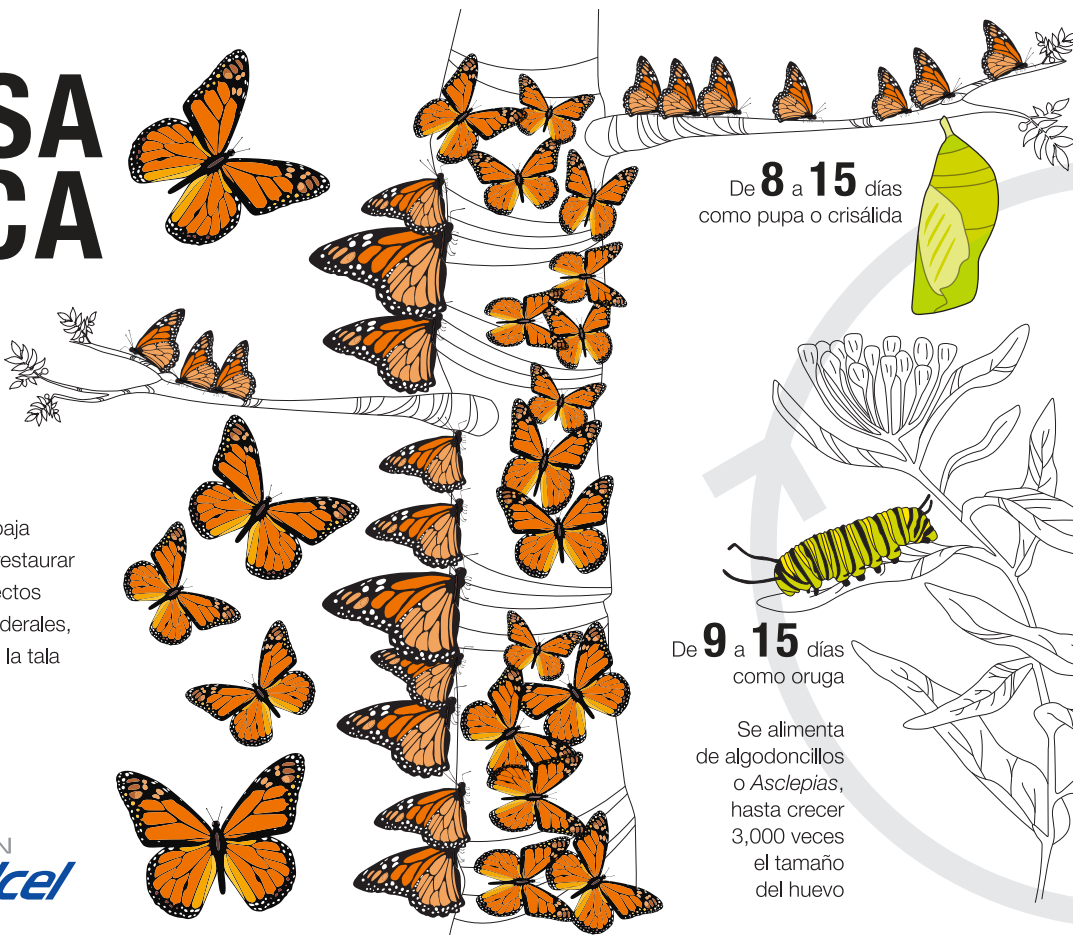
Danaus plexippus

La Reserva de la Biosfera Mariposa Monarca protege 56,259 hectáreas en el límite de Michoacán y el Estado de México, donde se encuentran los bosques de hibernación de la monarca en México.

La Alianza WWF-Fundación Telmex Telcel trabaja junto con las comunidades para conservar y restaurar estos bosques. Además, las apoya con proyectos productivos y colabora con las autoridades federales, estatales y comunales para la erradicación de la tala clandestina en la zona núcleo de la Reserva.



Alianza
FUNDACIÓN
TELMEX telcel



CICLO DE VIDA

De **8 a 15** días
como pupa o crisálida

Hasta **8** meses
como mariposa
(generación Matusalén)

De **9 a 15** días
como oruga

Se alimenta
de algodoncillos
o *Asclepias*,
hasta crecer
3,000 veces
el tamaño
del huevo

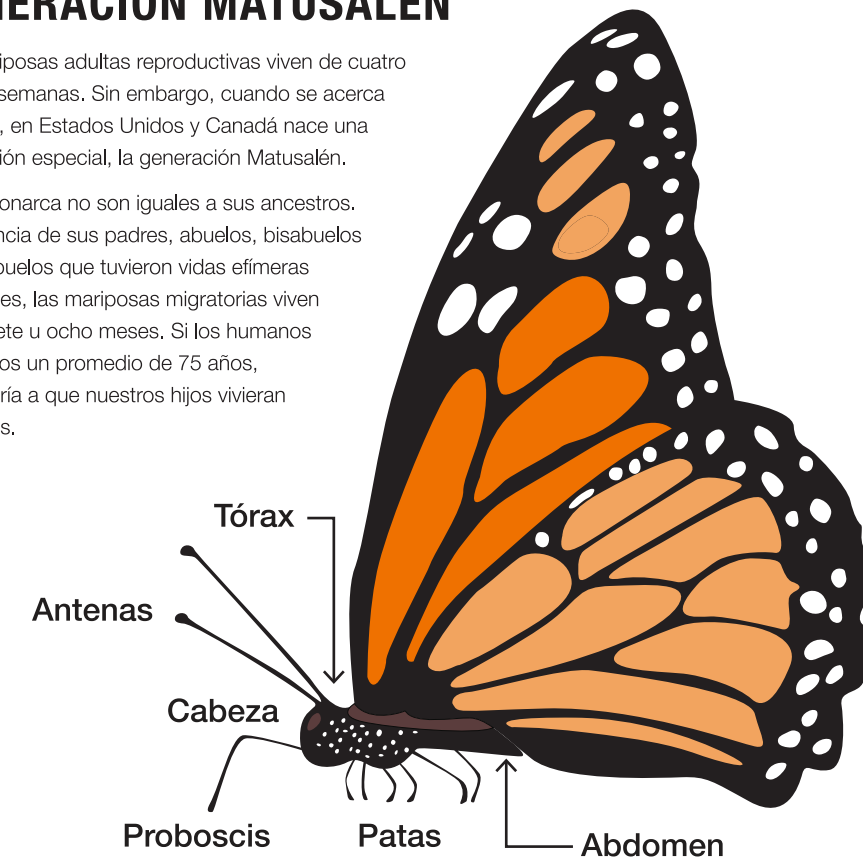
De **4 a 8** días
como huevo

Cada hembra deposita
400 huevecillos
en el reverso
de las hojas
de las *Asclepias*

GENERACIÓN MATUSALÉN

Las mariposas adultas reproductivas viven de cuatro a cinco semanas. Sin embargo, cuando se acerca el otoño, en Estados Unidos y Canadá nace una generación especial, la generación Matusalén.

Estas monarca no son iguales a sus ancestros. A diferencia de sus padres, abuelos, bisabuelos y tatarabuelos que tuvieron vidas efímeras de un mes, las mariposas migratorias viven hasta siete u ocho meses. Si los humanos viviéramos un promedio de 75 años, equivaldría a que nuestros hijos vivieran 525 años.



Recorren
4,000km
a México

Avanzan de
75 a 130km
por día durante
la migración

Aletean de
300 a 720
veces por minuto

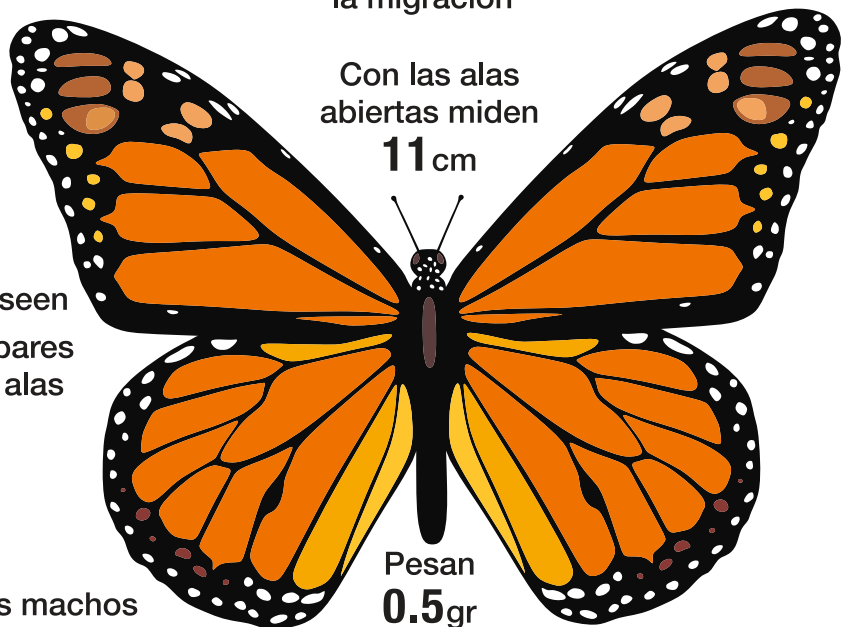
Con las alas
abiertas miden
11cm

Poseen
2 pares
de alas

Los machos
presentan
1 punto negro
en las alas

Pesan
0.5gr

Su apareamiento
dura de **8 a 16** horas



RUTA MIGRATORIA

1. Las Monarcas se encuentran en Estados Unidos y Canadá entre abril y agosto

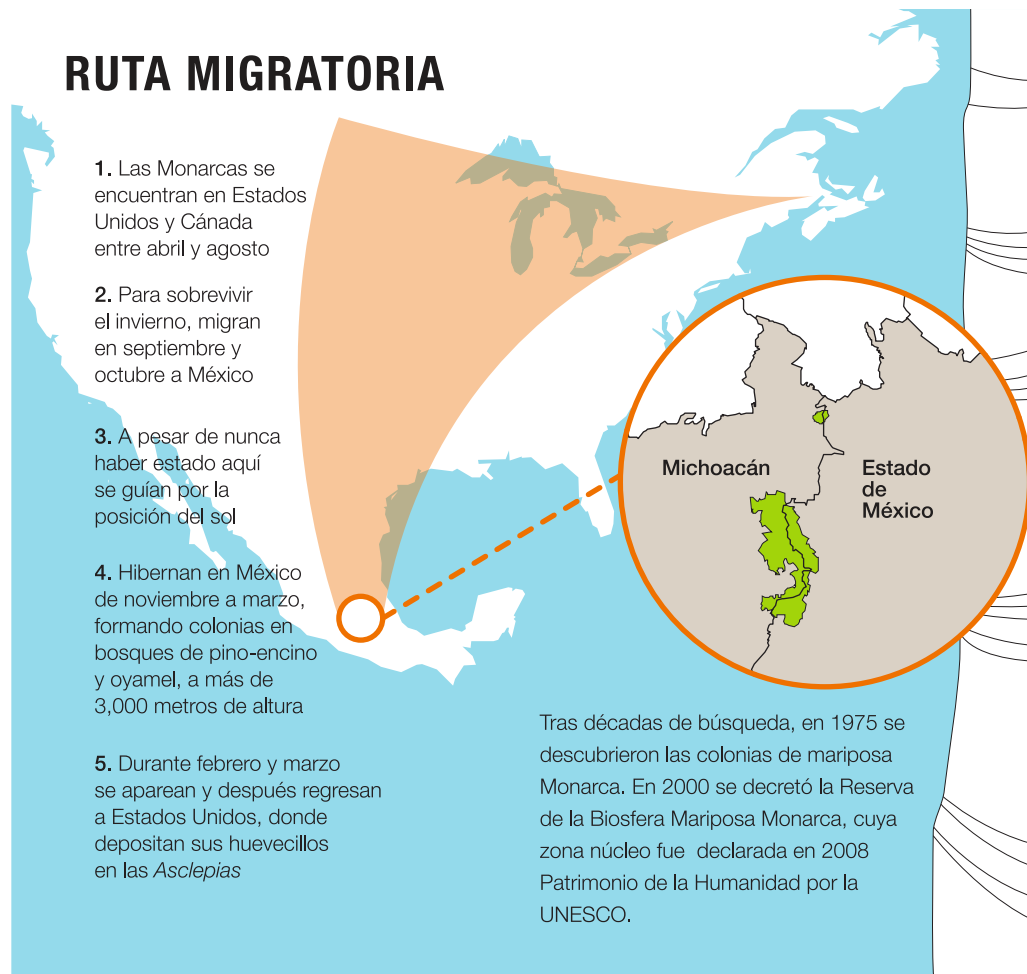
2. Para sobrevivir el invierno, migran en septiembre y octubre a México

3. A pesar de nunca haber estado aquí se guían por la posición del sol

4. Hibernan en México de noviembre a marzo, formando colonias en bosques de pino-encino y oyamel, a más de 3,000 metros de altura

5. Durante febrero y marzo se aparean y después regresan a Estados Unidos, donde depositan sus huevecillos en las *Asclepias*

Tras décadas de búsqueda, en 1975 se descubrieron las colonias de mariposa Monarca. En 2000 se decretó la Reserva de la Biosfera Mariposa Monarca, cuya zona núcleo fue declarada en 2008 Patrimonio de la Humanidad por la UNESCO.

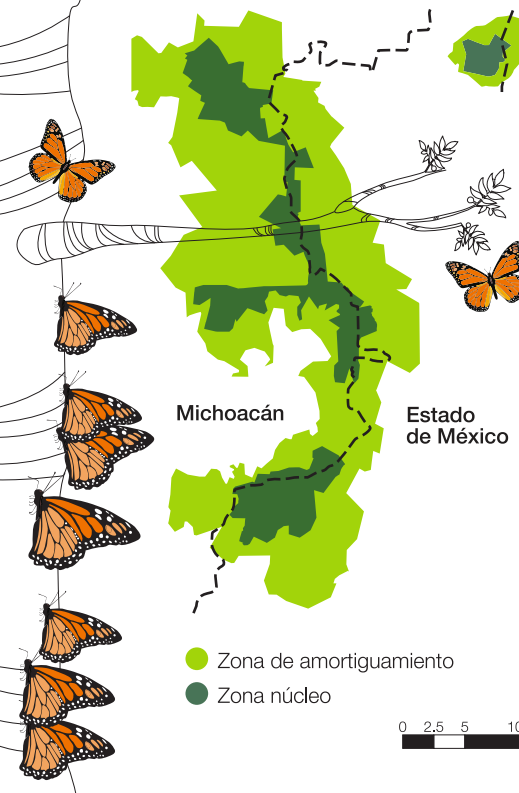


LA RESERVA DE LA BIOSFERA MARIPOSA MONARCA Y EL TRABAJO DE LA ALIANZA WWF-FUNDACIÓN TELMEX TELCEL

Desde 2003 la Alianza WWF-Fundación Telmex Telcel trabaja ininterrumpidamente en la conservación del hábitat de la monarca en México y genera alternativas económicas sustentables para las poblaciones locales.

La Alianza:

- Monitorea las colonias de hibernación.
- Realiza el monitoreo forestal para determinar la pérdida del bosque.
- Impulsa el turismo sustentable.
- Apoya la reforestación de 11,637 hectáreas con 12.8 millones de árboles de especies nativas, producto de 12 viveros comunitarios.
- Instaló proyectos productivos que dan empleo a más de 300 personas.
- Mapea los manantiales de la Reserva.



● Zona de amortiguamiento
● Zona núcleo

0 2.5 5 10 km