



La Alianza WWF - Fundación Telmex Telcel impulsa el Programa de Investigación de Mamíferos Marinos (PRIMMA) más importante del Mar de Cortés. Apoya el monitoreo, biopsias, foto-identificación y el uso de nuevas tecnologías (satelital y acústica) en grandes ballenas.

BALLENA AZUL

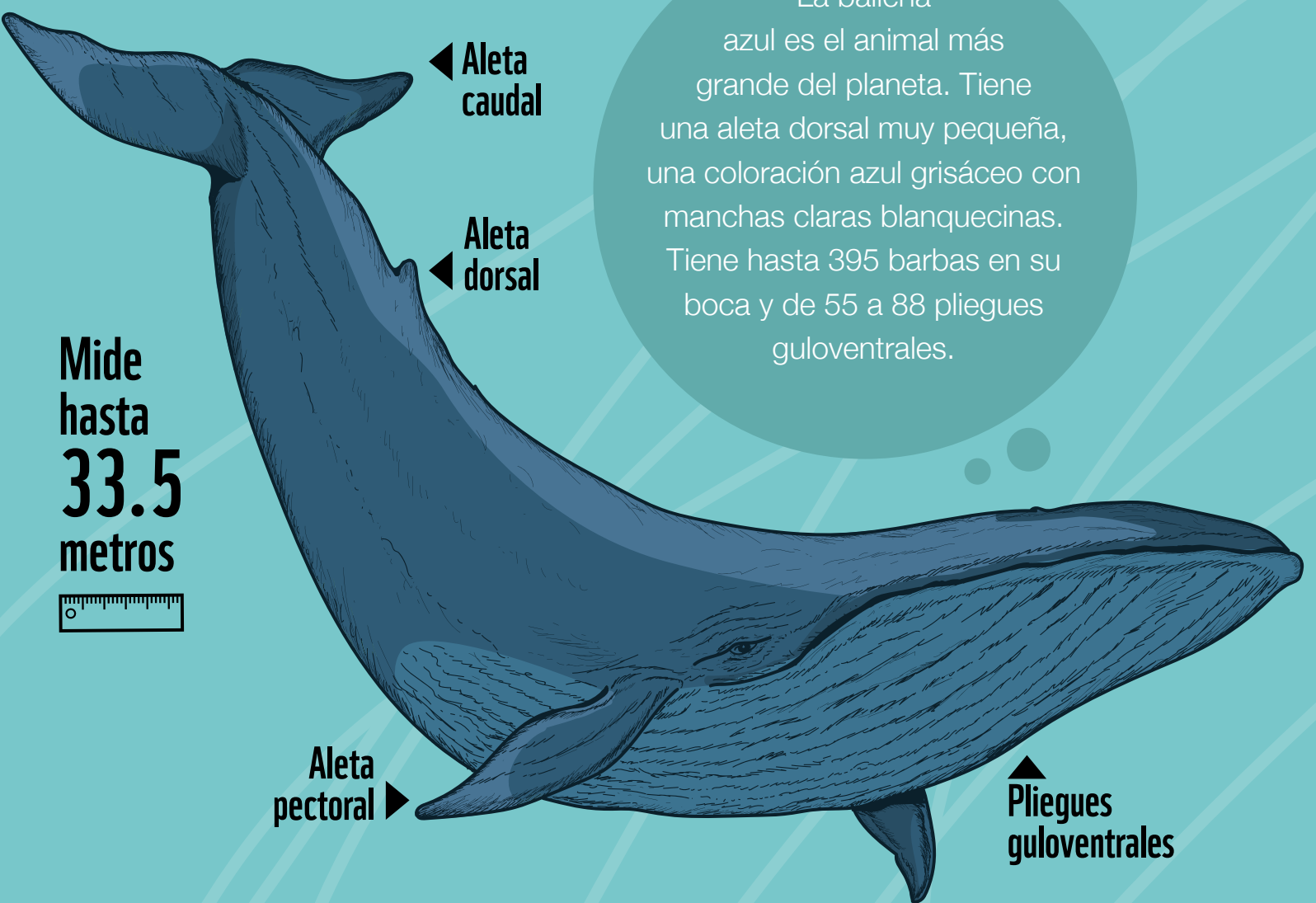
Balaenoptera musculus

Alimentación

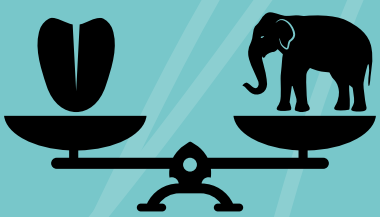
Se alimenta de krill y langostilla.
Consume **3.5 toneladas** al día.



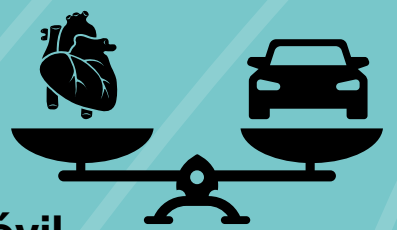
Pesa hasta
190 toneladas



Mide hasta
33.5 metros

Solo su lengua puede pesar tanto como un elefante y el corazón, como un automóvil.



¿Cómo identificarla de las demás ballenas?

Vista dorsal

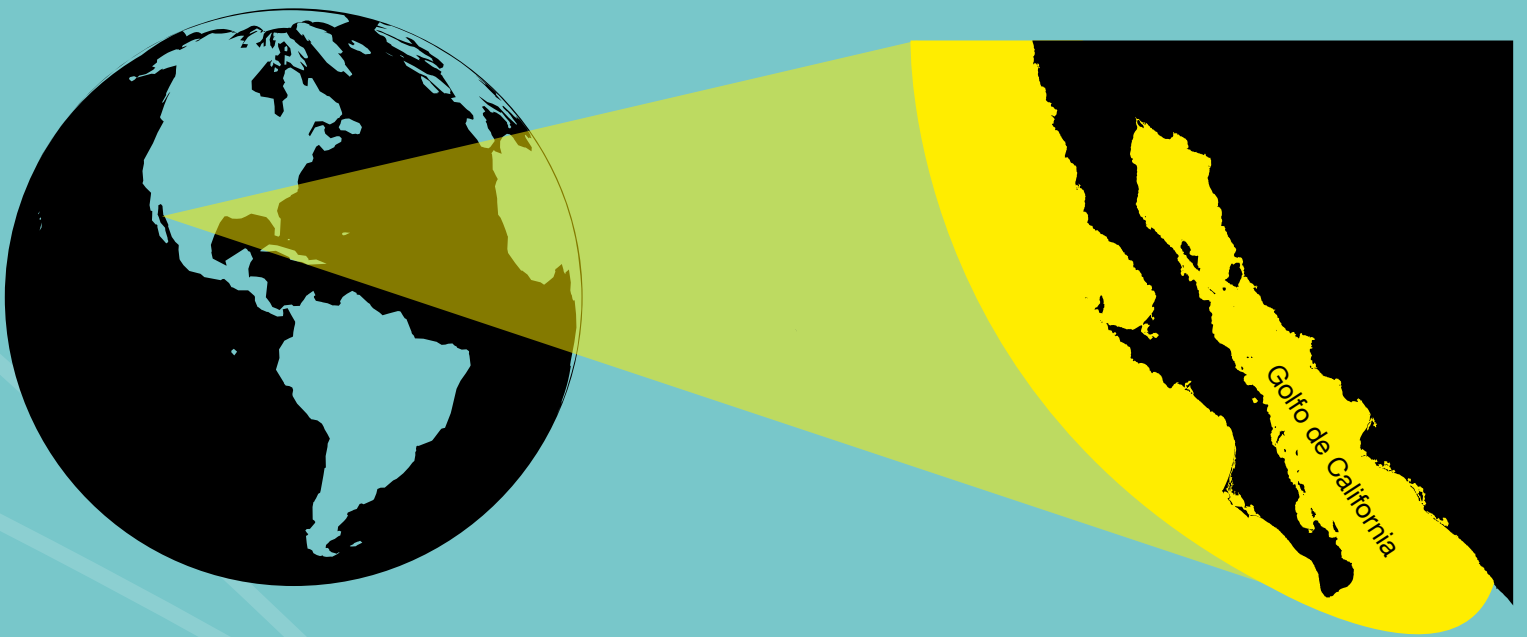
Detalle de la cabeza





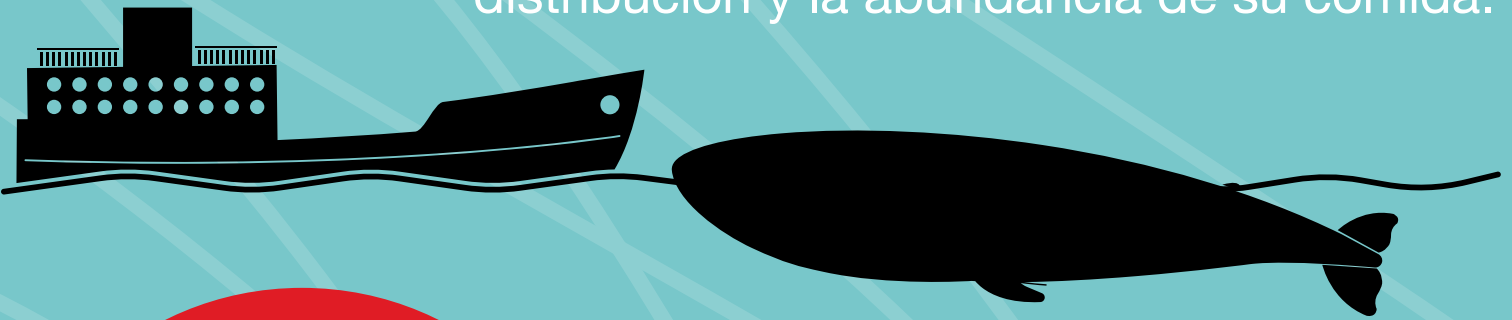
Distribución

Es una especie cosmopolita y migratoria. De diciembre a abril es posible observarlas en Golfo de California.



Amenazas

Las principales amenazas son las colisiones con barcos, enmallamientos en artes de pesca y debido al cambio climático, que ha modificado su distribución y la abundancia de su comida.



La ballena azul está protegida desde el año 1966. Actualmente se encuentra en peligro de extinción por la Lista Roja de la Unión Internacional para la Conservación de la Naturaleza (UICN).

▲ Peligro de extinción

Reproducción

