

# CIERRE Y EVALUACIÓN

Al final, tu equipo comentará si está satisfecho con la obra artística realizada, reflexionará sobre lo que aprendió e identificará los elementos que mejoraría del proceso y de su trabajo.

En escala de 0 a 10, donde 10 es lo más alto, coloca la calificación que te das a ti y que le das a cada uno de tus compañeros de equipo en los criterios que se mencionan a continuación:

Criterio	Yo	Compañero 1	Compañero 2	Compañero 3	Compañero 4
Colaboración y respeto a los acuerdos del equipo					
Ideas fundamentadas en fuentes de información					
Apertura y neutralidad ante distintas ideas					
Participación continua en el proceso					
Promoción del trabajo colaborativo					
Contribución equitativa en el proyecto					

## COMPETENCIAS

Con este proyecto trabajarás las competencias que se desglosan a continuación.

### ALUMNOS DE SECUNDARIA

Asignatura	Competencia
Biología	<ul style="list-style-type: none"> <li>Toma de decisiones informadas para el cuidado del ambiente y la promoción de la salud orientadas a la cultura de la prevención.</li> </ul>
Español	<ul style="list-style-type: none"> <li>Emplea el lenguaje para comunicarse y como instrumento para aprender.</li> <li>Analiza la información y emplea el lenguaje para la toma de decisiones.</li> </ul>
Geografía	<ul style="list-style-type: none"> <li>Maneja la información geográfica.</li> <li>Valora la diversidad natural.</li> <li>Participa en el espacio donde se vive.</li> </ul>
Formación cívica y ética	<ul style="list-style-type: none"> <li>Apego a la legalidad y sentido de justicia.</li> </ul>
Artes visuales	<ul style="list-style-type: none"> <li>Utiliza diversos recursos visuales para crear imágenes figurativas.</li> <li>Emplea de manera creativa recursos de composición visual en la realización de producciones.</li> <li>Emplea elementos del lenguaje visual en la realización de creaciones de carácter personal que tengan como tema su relación con los entornos natural y/o urbano.</li> <li>Colabora en el montaje de exposiciones para difundir su propio trabajo visual.</li> </ul>

### ALUMNOS DE PREPARATORIA

Asignatura	Competencia
Ciencias experimentales	<ul style="list-style-type: none"> <li>Identifica problemas, formula preguntas de carácter científico y plantea las hipótesis necesarias para responderlas.</li> <li>Obtiene, registra y sistematiza la información para responder a preguntas de carácter científico, consultando fuentes relevantes y realizando experimentos pertinentes.</li> <li>Contrasta los resultados obtenidos en una investigación o experimento con hipótesis previas y comunica sus conclusiones.</li> <li>Valora las preconcepciones personales o comunes sobre diversos fenómenos naturales a partir de evidencias científicas.</li> <li>Hace explícitas las nociones científicas que sustentan los procesos para la solución de problemas cotidianos.</li> <li>Analiza las leyes generales que rigen el funcionamiento del medio físico y valora las acciones humanas de impacto ambiental.</li> </ul>
Comunicación	<ul style="list-style-type: none"> <li>Identifica, ordena e interpreta las ideas, datos y conceptos explícitos e implícitos en un texto, considerando el contexto en el que se generó y en el que se recibe.</li> <li>Evalúa un texto mediante la comparación de su contenido con el de otros, en función de sus conocimientos previos y nuevos.</li> <li>Plantea supuestos sobre los fenómenos naturales y culturales de su entorno con base en la consulta de diversas fuentes.</li> <li>Produce textos con base en el uso normativo de la lengua, considerando la intención y situación comunicativa.</li> <li>Valora el pensamiento lógico en el proceso comunicativo en su vida cotidiana y académica.</li> <li>Utiliza las tecnologías de la información y comunicación para investigar, resolver problemas, producir materiales y transmitir información.</li> </ul>
Ciencias sociales	<ul style="list-style-type: none"> <li>Propone soluciones a problemas de su entorno con una actitud crítica y reflexiva, creando conciencia de la importancia que tiene el equilibrio en la relación ser humano-naturaleza.</li> </ul>

## SI QUIERES SEGUIR AYUDANDO...

Como un ejercicio de servicio comunitario, cada equipo puede exponer su obra artística en la escuela, discutir sobre la situación de la tortuga golfinas y las acciones que se pueden realizar para conservarla.

Revisa periódicamente el sitio web [lanaturalezanosllama.com](http://lanaturalezanosllama.com), entérate de los proyectos y descubrimientos científicos de la Alianza WWF-Fundación Telmex Telcel.

¡Comparte tus aprendizajes y logros en las redes sociales!



## La golfinas, la tortuga más pequeña del mar

Elas son todoterreno: dan sus primeros pasos por las playas, nadan en el mar pelágico y se pierden en aguas oceánicas. Realizan, además, travesías titánicas de cientos de miles de kilómetros cuyas rutas siguen siendo un misterio.

Son de color verde olivo y su caparazón tiene forma de corazón. Se distinguen por llegar a este mundo de manera muy especial: cientos de miles de tortugas hembras salen del agua durante la marea alta y se arrastran lentamente por la playa donde cavan un hoyo con sus aletas, desovan y, una vez que protegen a las futuras crías con arena, regresan al mar. Las pequeñas golfinas saldrán de sus huevos después de 45 días y enfrentarán múltiples peligros para llegar a la edad adulta.

En los estados de Oaxaca, Jalisco, Colima, Michoacán y Guerrero, las golfinas anidan entre mayo y enero. En el Mar de Cortés se concentran en la Región del Cabo donde desovan entre los meses de agosto y noviembre.

La golfinas es una especie vulnerable que debe ser protegida, pues su presencia es un indicador de la salud de los mares.

¡Participa, la tortuga golfinas quiere seguir llegando a costas mexicanas!

### PROPÓSITO

Realizar un trabajo artístico que exponga las acciones para conservar a la tortuga golfinas y compartirlo con otros. El arte es un medio para transmitir una idea, una preocupación o una propuesta. Usarlo en este proyecto puede tener un alcance más allá del salón de clases.



# PLANEACIÓN

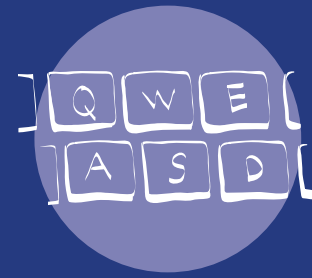
Sugerimos que integren equipos para llevar a cabo el trabajo artístico que refleje el valor de la tortuga golfina, las amenazas que enfrenta o las soluciones para conservarla. Proponemos la siguiente organización:

**1** Forma un equipo de 5 personas.

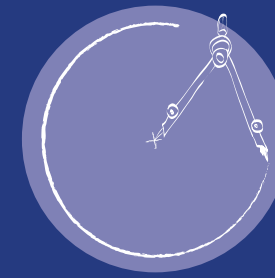
**2** Los integrantes participarán en todas las actividades del proyecto, aun cuando tengan tareas específicas:



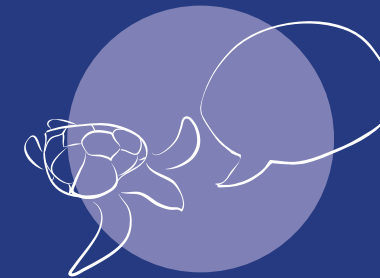
**Secretario**  
Organiza al equipo y mantiene el orden.



**Redactor**  
Coordina la investigación y ayuda a organizar la información.



**Diseñador**  
Dirige el proyecto artístico y selecciona los materiales.



**Vocero**  
Expone la obra de arte en la escuela y explica su relación con el valor, amenazas o soluciones de conservación de la tortuga golfina.



**Comunicador**  
Documenta cómo se hizo el proyecto, sube fotos del proceso y de la obra final al portal de la Alianza WWF-Fundación Telmex Telcel.

# DESARROLLO

Busca la respuesta a las siguientes preguntas en la página [lanaturalezanosllama.com](http://lanaturalezanosllama.com), sección **Para saber más**, y aprende sobre la tortuga golfina.



## ¡INVESTIGA!

**¿Qué acciones se han realizado para conservar a la tortuga golfina?**

**¿Dónde vive la tortuga golfina?**

**¿Por qué es importante la tortuga golfina?**

**¿En qué lugares de nuestro país podemos observar esta especie?**

**¿Qué información necesitan los mexicanos para cooperar en su conservación?**

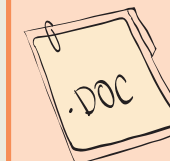


## ORGANIZA Y PON EN MARCHA

Ahora que ya conoces distintos aspectos sobre la tortuga golfina, organiza la información con tu equipo y desarrollen, en un máximo de dos semanas, un trabajo artístico que explique a la comunidad escolar su valor natural, su valor en la naturaleza, los peligros que aún enfrenta y las acciones para conservarla. La obra artística puede ser:



Utiliza materiales ecológicos, reciclados, reutilizados o biodegradables.



En un documento de Word, redacta una ficha técnica con los siguientes puntos:

- **Materiales** utilizados.
- **Técnica** (lápiz, acuarela, origami, grabado, modelado, etc.).
- **Un párrafo** que exponga por qué es importante conservar a la tortuga golfina (máximo 150 palabras).



## INSCRIBE TU OBRA\*

Inscribir tu obra en el portal de la Alianza WWF-Fundación Telmex Telcel hará la diferencia para que otros la conozcan y para que puedas estar en una exposición de arte:



Inscribe tu obra en la página [lanaturalezanosllama.com](http://lanaturalezanosllama.com)



Sube las fotos que tomaste durante el proceso de creación y también las de la obra final.



Adjunta la ficha técnica en Word.  
**¡LISTO!**

## Tu obra en un MUSEO

Tu obra puede vivir más allá de la escuela.

Una vez inscrita en el portal, tu comunidad y el mundo pueden votar por ella. Las 50 obras más populares serán seleccionadas para la *Exposición Pequeñas Navegantes* en el Museo Soumaya, de la Ciudad de México. La que obtenga más votos será recompensada con obsequios especiales para los autores.

\*Consulta las bases completas en [lanaturalezanosllama.com](http://lanaturalezanosllama.com)